



ÉCO-MANIFESTATIONS
RÉSEAU GRAND EST



CHARTRE DES ÉCO-MANIFESTATIONS

DOCUMENT DE PRÉSENTATION

éco 
manifestationsalsace

V.21.01



L'IMPACT

Festivals de musique, fêtes de quartier, compétitions sportives, marchés de Noël, kermesses... Des dizaines de milliers de manifestations se déroulent dans le Grand Est chaque année.




EN RÉGION
GRAND-EST, LES
ÉVÉNEMENTS SE
COMPENT PAR
MILLIERS CHAQUE
ANNÉE.

Chacune de ces manifestations génère d'importants impacts sur l'environnement :

- pollutions liées au transport
- déchets générés sur place
- gaspillage alimentaire
- consommation de ressources

...



Face à cette problématique grandissante, l'association Eco-Manifestations Alsace a élaboré en 2017 une Charte.

Régulièrement mise à jour, cette Charte couvre une centaine de pratiques éco-responsables dans 7 domaines différents.

Les organisateurs ont ainsi la possibilité de labelliser leur événement sur la base de 3 niveaux, en fonction de leurs performances en éco-responsabilité.



LABELLISER UNE MANIFESTATION

ON A TOUS À Y GAGNER



Mise en avant de vos actions éco-responsables



Valorisation de l'image de votre événement



Sensibilisation de votre public aux éco-gestes



Formalisation dans une démarche de progrès



Valeur ajoutée auprès de vos partenaires financiers



Accompagnement personnalisé par une équipe d'experts



40 points min.



55 points min.



75 points min.

LA CHARTE COUVRE :

Énergie & Eau

Sensibilisation

Alimentation

Déplacements

Communication

Déchets

Gestion globale et actions sociétales

Chaque domaine propose une série d'actions à mettre en oeuvre

Une action engagée, c'est un pas vers l'excellence

L'événement est évalué chaque année

Le nombre de points acquis détermine le niveau de labellisation

La Charte couvre 7 domaines et contient une centaine de pratiques éco-responsables, dont voici quelques exemples :

QUE CONTIENT LA CHARTRE ?

DÉCHETS

- Je quantifie mes déchets
- Mes biodéchets sont valorisés
- Mon public a accès à des cendriers

COMMUNICATION

- J'optimise les quantités et formats des imprimés
- Mon événement n'offre pas de goodies non éco-responsables au public

DÉPLACEMENTS

- Je mets en place un parking privilégié pour les covoitureurs
- Je récompense les participants qui utilisent des modes de transport écologiques
- Mon événement dispose d'un parking à vélos surveillé

ALIMENTATION

- J'utilise essentiellement des ingrédients frais et de saison
- Mon public a accès à un repas végétarien
- Les produits alimentaires non consommés sont redistribués

SENSIBILISATION

- J'informe le public sur l'éco-responsabilité de mon événement
- Je sensibilise les sponsors/ partenaires à la démarche de développement durable
- J'implique mon événement dans une action caritative



UN PROCESSUS DE LABELLISATION EN 4 ÉTAPES

01

► LE DIAGNOSTIC

Le document d'adhésion à la Charte signé, vous rencontrez nos experts pour un premier RDV. Le nombre d'actions mises en œuvre permet de déterminer votre niveau initial de labellisation.

Nous vous remettons un **compte-rendu de diagnostic provisoire** ainsi que votre **kit personnalisé de la Charte**.

02

► LE POINT AVANT ÉVÈNEMENT

Nous réaliserons ensemble un point sur les actions que vous allez mettre en œuvre.

Nous vous remettons un **compte-rendu de diagnostic définitif**, ainsi que votre **Charte personnalisée** affichable au format A2.

03

► LA VISITE SUR SITE (FACULTATIVE)

Dans la mesure du possible, nous vous rendons visite sur le lieu de la manifestation pour nous assurer du respect de la Charte et vous apporter nos conseils.



04

► LE BILAN

Ensemble, nous faisons le bilan de la manifestation en intégrant vos idées et pistes d'amélioration pour la prochaine édition de l'événement.

Vous nous remettez **le formulaire déchets** de l'événement.





PASSEZ À L'ACTION !

Pour obtenir la Charte complète, connaître les tarifs de labellisation et devenir une éco-manifestation, contactez-nous par email :

contact@ecomanifestations-alsace.fr

VOTRE KIT PERSONNALISÉ DE LA CHARTE CONTIENT...

1. Le mode d'emploi du kit
2. Le compte-rendu du diagnostic initial (document provisoire)
3. La liste des outils pouvant être mis à disposition
4. Le logo EMA
5. Le logo de votre niveau de labellisation (niveau provisoire)
6. La charte graphique des visuels du label
7. Le formulaire de quantification des déchets de votre événement à renvoyer à EMA

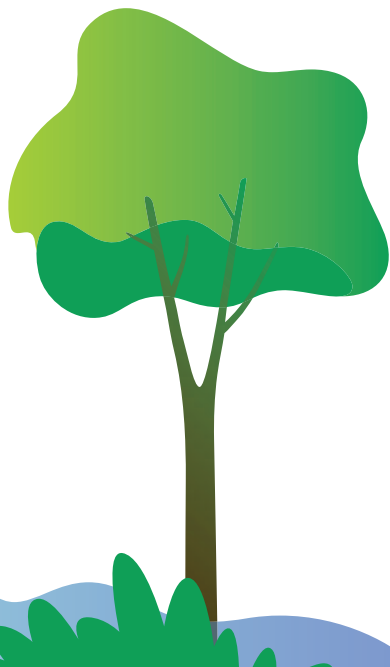
Suite au dernier point avant événement :

8. Le compte-rendu de diagnostic définitif
9. La Charte personnalisée à afficher lors de votre événement
10. Le formulaire qui sera utilisé pour faire le bilan de votre événement



@ Stefano Borghi - Festival Zero Waste

LES ORIGINES DE LA CHARTRE



Les premières actions structurées en faveur de l'organisation d'événements éco-responsables en Alsace ont vu le jour en 2011.

L'association Zone 51 qui promeut les musiques actuelles en Centre Alsace, a hébergé en 2011 un poste de Chargé de mission dédié aux éco-manifestations.

Pour se donner les moyens de se développer, cette initiative a donné naissance, en 2015, à une association indépendante baptisée Éco-Manifestations Alsace.

En 2016, à l'issue d'une première grande enquête auprès des organisateurs d'événements alsaciens qui révèle un fort besoin de valorisation de leurs actions éco-responsables, EMA créé la « Charte d'engagement des éco-manifestations ».





Éco-Manifestations Alsace (EMA) assure la promotion des pratiques événementielles éco-responsables auprès des organisateurs (collectivités, associations, entreprises) de manifestations de tous types (culturelles, sportives, populaires, institutionnelles). L'association est composée d'une équipe opérationnelle de 3 personnes : un Responsable, une Chargée de mission éco-labellisation, une Chargée de mission réseau Grand Est.

EMA est présidée par Claude Livernaux, ancien délégué régional de l'ADEME.

Les activités d'EMA :

- ▶ Accompagner les organisateurs d'événements dans la mise en oeuvre des pratiques éco-responsables
- ▶ Labelliser les éco-manifestations sur la base de la Charte d'engagement
- ▶ Créer et développer des outils et services d'appui aux bonnes pratiques (fiches pratiques, annuaires, aide au développement d'un réseau de plateformes de location et de lavage de gobelets réutilisables...)
- ▶ Former, sensibiliser et fédérer les organisateurs, les professionnels et le grand public autour des pratiques événementielles éco-responsables



ÉCO-MANIFESTATIONS
RÉSEAU GRAND EST

Forte de son expérience et du constat de l'absence d'équivalents dans le Grand Est, EMA travaille depuis 2018 à l'essaimage de ses outils et méthodologies au travers d'Éco-Manifestations Réseau Grand Est (EMERGE), un réseau composé de structures homologues à EMA sur les territoires de la région, grâce au soutien financier de l'ADEME et de la Région Grand Est (programme CLIMAXION).

Avec le soutien de :



L'Europe s'invente chez nous

éco 
manifestationsalsace



ÉCO-MANIFESTATIONS
RÉSEAU GRAND EST



contact@ecomanifestations-alsace.fr
ecomanifestations-alsace.fr

Éco Manifestations Alsace
1 Place Saint-Georges
67600 Sélestat